

ISTITUTO COMPRENSIVO STATALE DIANO MARINA
Via Biancheri, 52 – 18013 Diano Marina
Tel: 0183 498574 – Fax: 0183 497966



IMIC801001 – C.F. 91027270080
E-mail: imic801001@istruzione.it, imic801001@PEC.istruzione.it
Sito web: www.icdianomarina.edu.it

Circolare n. 203 BIS

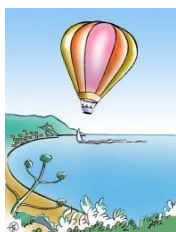
Diano Marina, 2 maggio 2022

A tutti i docenti scuola primaria
Alla F. S., docente Fabiana Elena
Al Dsga, Simona Aicardi
Portale Argo
Sito web

Oggetto: Errata Corrige Piano attività di somministrazione Prove Invalsi 2021-22
Scuola Primaria

Si inoltra il piano in oggetto che rappresenta ordine di servizio dei docenti durante le prove Invalsi a.s. 21/22 apportate alcune correzioni segnalate dai Fiduciari.
Per eventuali riferimenti, Docenti Fabiana Elena, Patri Alixia.

	5 maggio	6 maggio	6 maggio	9 maggio	9 maggio
	Classe 5 Inglese	Classe 2 italiano	Classe 5 italiano	Classe 2 matematica	Classe 5 matematica
Villa Scarsella	Ritira Papamarino somministra Basteris Correggono Genua/Papamarino	Somministra Agaccio Correggono Cuppari/Santoro	Somministra Muschio Correggono Tripodi/ Agaccio	Somministra Cavallaro Correggono Mungo/Gaggio	Somministra Mungo Correggono Tripodi/Agaccio
Via Biancheri	Ritirano tutto ROSSO- PATRI somministra GENUA Buon lettore ARDOINO Correggono commissari CLASSE CAMPIONE	somministra ALIZERI Correggono Commissari CLASSE CAMPIONE	somministra ROSSO Buon lettore ARDOINO Correggono Commissari CLASSE CAMPIONE	Ritira e somministra. ALIZERI Correggono Commissari CLASSE CAMPIONE	Ritira e somministra ROSSO Buon lettore ARDOINO Correggono Commissari CLASSE CAMPIONE



ISTITUTO COMPRENSIVO STATALE DIANO MARINA
Via Biancheri, 52 – 18013 Diano Marina
Tel: 0183 498574 – Fax: 0183 497966



IMIC801001 – C.F. 91027270080
E-mail: imic801001@istruzione.it, imic801001@PEC.istruzione.it
Sito web: www.icdianomarina.edu.it

Diano Castello	Ritira tutto GANDOLFO somministra GANDOLFO Corregge GABRIELI Tabula DEL SANTO	Somministra NANNINI INS SU SOSTEGNO CASSELLA Corregge LA GROTTERIA tabula CASSELLA	Somministra LA GROTTERIA Corregge GABRIELI tabula DEL SANTO	Somministra NANNINI INS. SOSTEGNO MARCHI D. Corregge MARCHI D tabula GANDOLF O	Somministra DE MARCO Corregge GABRIELI Tabula DEL SANTO
Diano San Pietro	Ritira e somministra Correggono Delfino CLASSE CAMPIONE	Ritira e somministra Correggono Giachino CLASSE CAMPIONE	Ritira e somministra Correggono Pistarino CLASSE CAMPIONE	Ritira e somministra Correggono Ferraù CLASSE CAMPION E	Ritira e somministra Correggono Bonagia CLASSE CAMPION E
San Bartolomeo	Ritira Bozzano (anche per i giorni seguenti)etich tta con Corallo e somministra Giusti Corregge De Luca tabula Sclavo	Etichetta Rittore somministra Rittore corregge e tabula Pastorelli	Etichetta Giusti Somministra Temporin Corregge Marchi tabula Rittore	Etichetta Temporin Somministra Temporin Corregge e tabula Pastorelli	Etichetta Giusti Somministra Rittore Corregge Marchi Tabula Bozzano
Cervo	Ritira: DI SOMMA Somministra: SILVOTTI Correggono DULBECCO COMINETTI	Ritira: DI SOMMA Somministra: MARCHIANO Correggono: LOSNO e RAMBALDI	Ritira: DI SOMMA Somministra: MARTINI Correggono: DI SOMMA e LESAGE	Ritira: DI SOMMA Somministra: MANZINI Correggono: MANZINI e MARTINI	Ritira DI SOMMA Somministra: BOZZANO Correggono: MANUELE e MARCHIANO

La Dirigente Scolastica
Prof. ssa Patrizia Brosini

Firma autografa sostituita a mezzo stampa ai sensi dell'art. 3, comma 2 del D.Lgs. n. 39/93